

เอกสารประกอบการอภิปราย

เรื่อง รูปแบบของการจัดการศึกษาผู้ใหญ่และการศึกษานอกระบบ
และการประยุกต์รูปแบบ— ไปใช้ในสถานบันอุดมศึกษาต่าง ๆ

.....

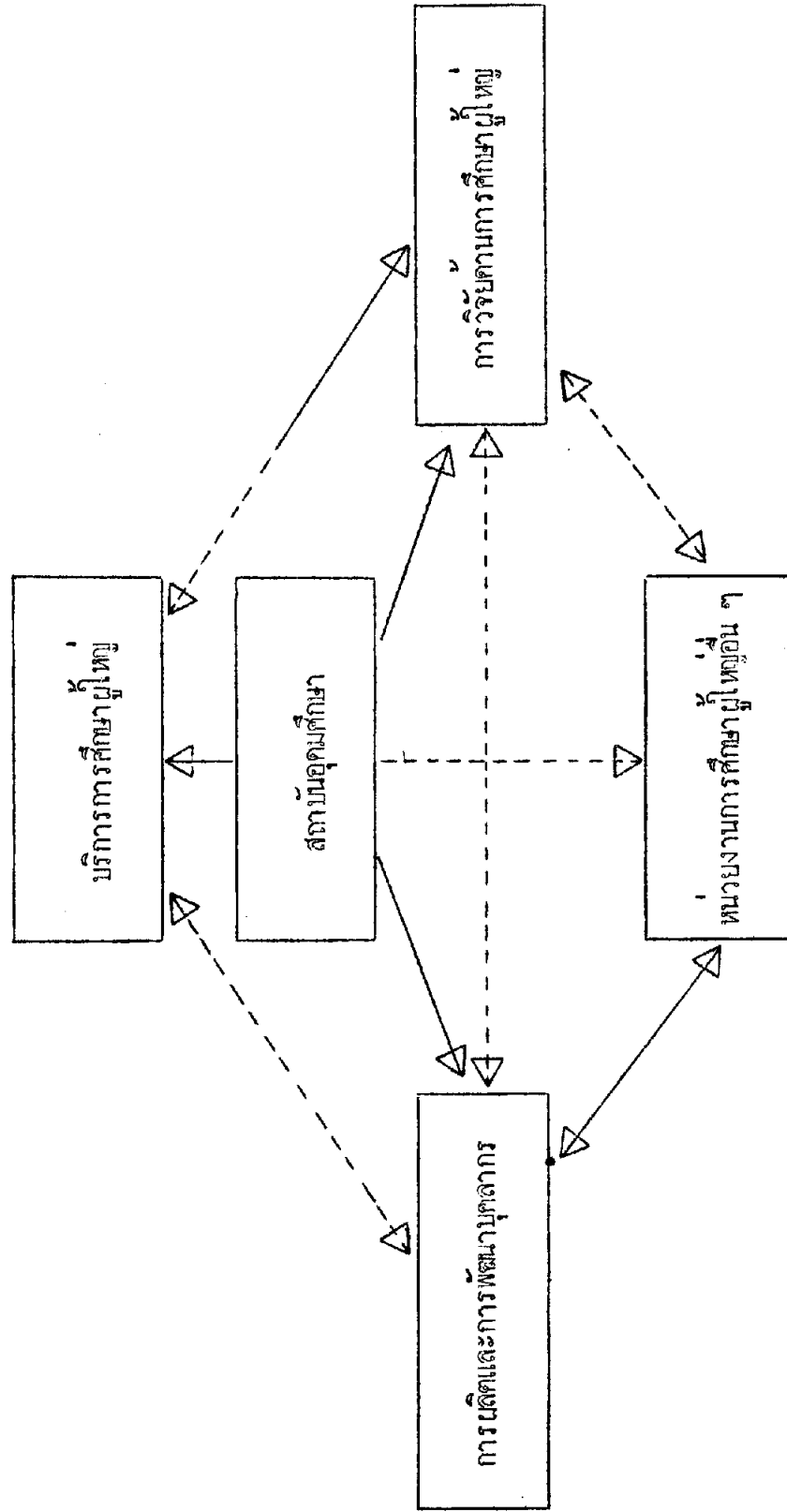
วิจิตร ศรีสอาน *

ภารกิจและพันธกิจ

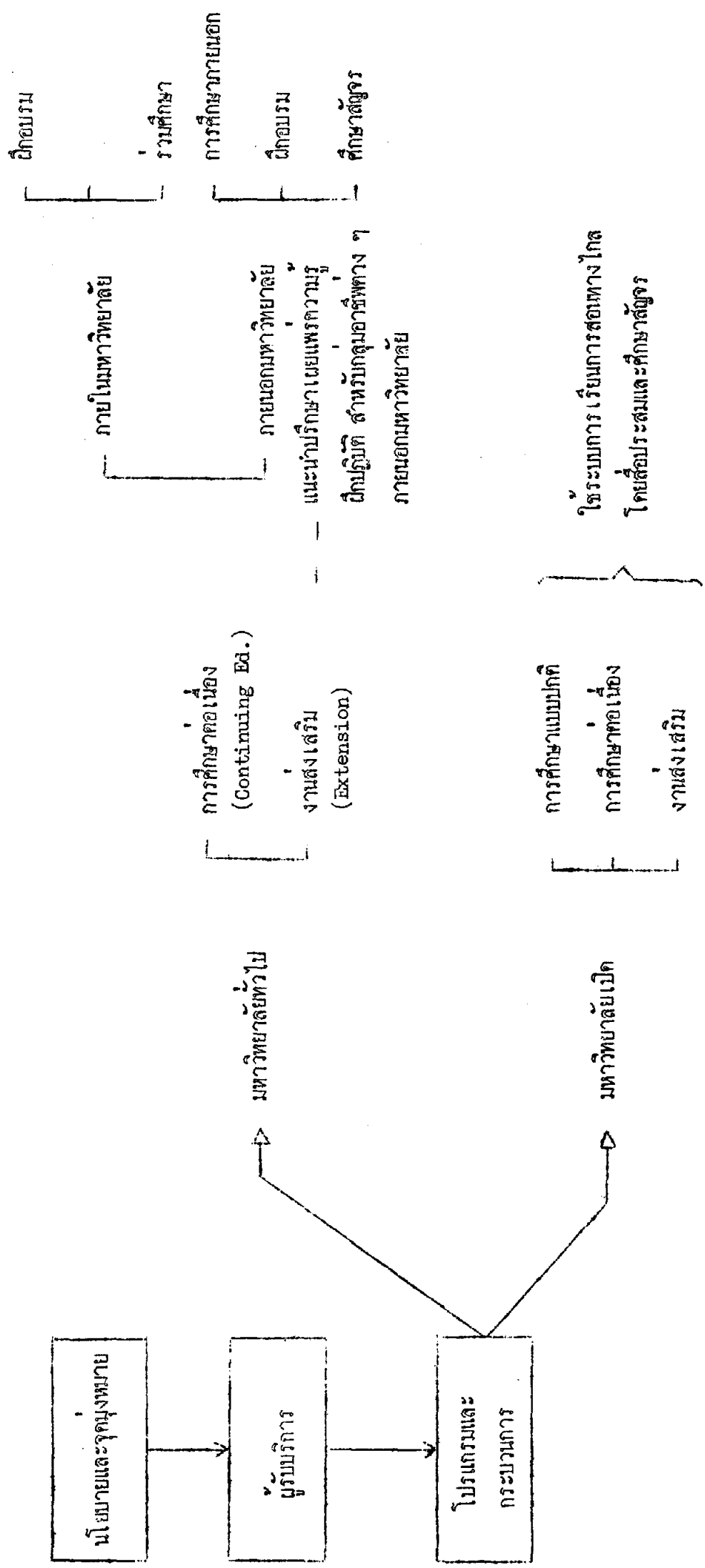
1. สถานบันอุดมศึกษา โดยเฉพาะอย่างยิ่งมหาวิทยาลัยมีภารกิจหลักด้านการศึกษาผู้ใหญ่และการศึกษานอกระบบ 3 ประการ
 - 1.1 การผลิตและพัฒนาบุคลากรด้านการศึกษาผู้ใหญ่
 - 1.2 การวิจัยด้านการศึกษาผู้ใหญ่
 - 1.3 การให้บริการด้านการศึกษาผู้ใหญ่
2. พันธกิจของสถานบันอุดมศึกษา โดยเฉพาะอย่างยิ่งมหาวิทยาลัย จึงมี 2 ด้าน คือ
 - 2.1 ช่วยหน่วยงานที่หน้าที่อำนวยความสะดวกด้านการศึกษาผู้ใหญ่ ให้กระทำการกิจได้อย่างมีประสิทธิภาพ โดยอาศัยกิจกรรมการผลิต การพัฒนาบุคลากร และการวิจัย
 - 2.2 ให้บริการด้านการศึกษาผู้ใหญ่แก่ประชาชนโดยตรง
3. การที่สถานบันอุดมศึกษา โดยเฉพาะอย่างยิ่ง มหาวิทยาลัย จะกระทำการกิจตามพันธกิจดังกล่าวข้างต้นได้ จำเป็นต้องมีการทบทวนโครงสร้างและกระบวนการจัดการของสถานบันอุดมศึกษาเอง ให้เอื้อต่อการประกอบภารกิจ
ค่านับยังชน

* ศาสตราจารย์ ดร.วิจิตร ศรีสอาน รองปลัดทบวง ทบวงมหาวิทยาลัย

แผนภูมิ 1 แสดงภารกิจของสถาบันอุดมศึกษา การศึกษาผู้ใหญ่ และการศึกษานอกระบบ



แบบภูมิ 2 แสดงการจัดการศึกษาผู้ใหญ่และการศึกษาออกจากระบบในสถาบันอุดมศึกษาต่าง ๆ



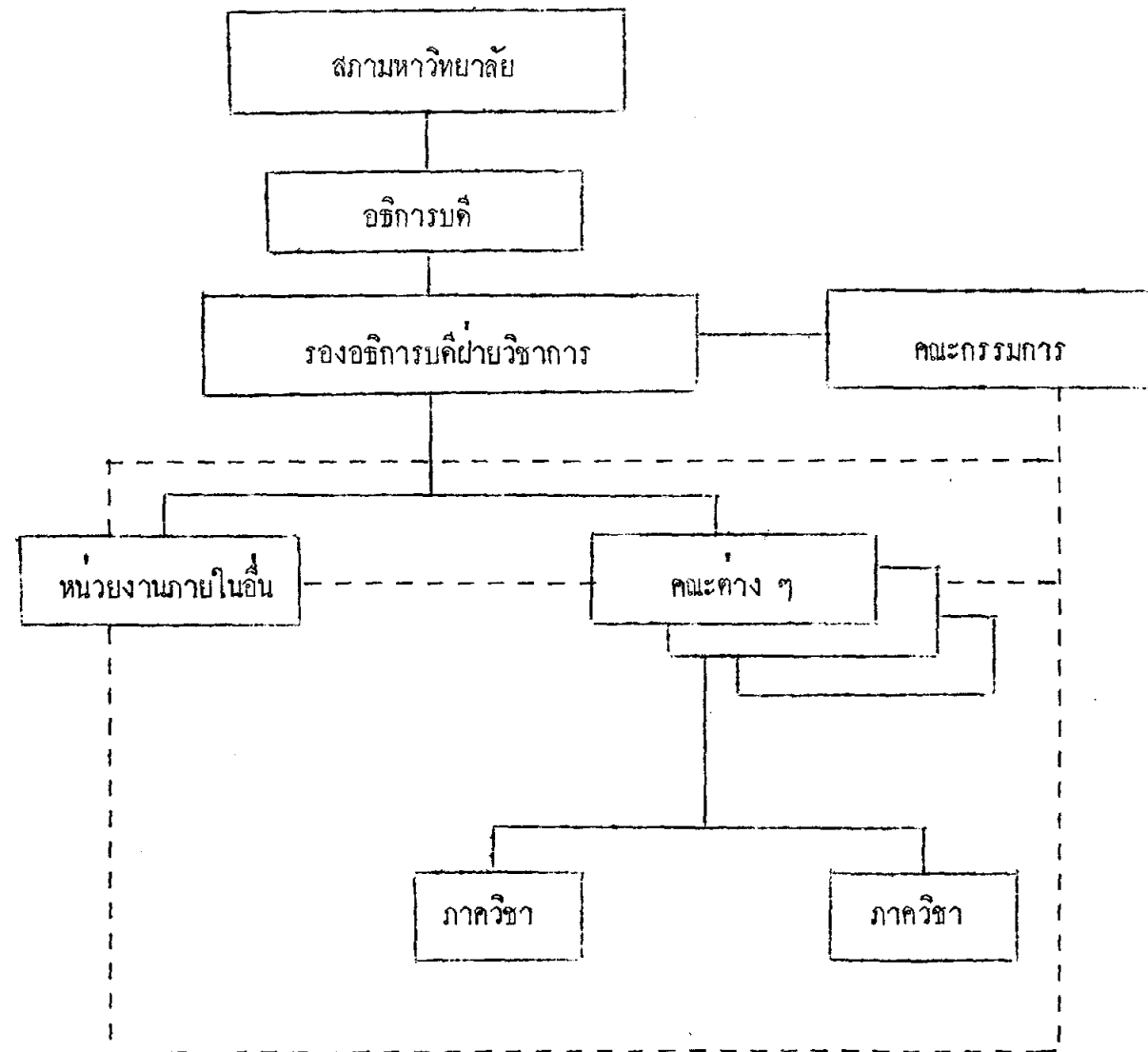
แนวทางการปรับปรุงโครงสร้างของระบบงานของสถาบันอุดมศึกษา โดยเฉพาะ มหาวิทยาลัยเพื่อภารกิจด้านการศึกษาระดับสูง

1. อาศัยโครงสร้างเดิม เพิ่มเต็มองค์กรประสานงานระดับสถาบันชั้น ในรูปของคณะกรรมการการศึกษาระดับสูง จัดอยู่ในสายงานวิชาการ โดยมีรองอธิการบดี ฝ่ายวิชาการ เป็นเจ้าของเรื่อง และมีหน่วยงานภายในและหน่วยงานที่เกี่ยวข้องภายนอก มีผู้แทนเข้าร่วมในคณะกรรมการ หน้าที่หลักของคณะกรรมการ คือ การวางนโยบาย แผนงาน การประสานงานด้านการผลิตและพัฒนาบุคลากร การวิจัย และบริการการศึกษาระดับสูง

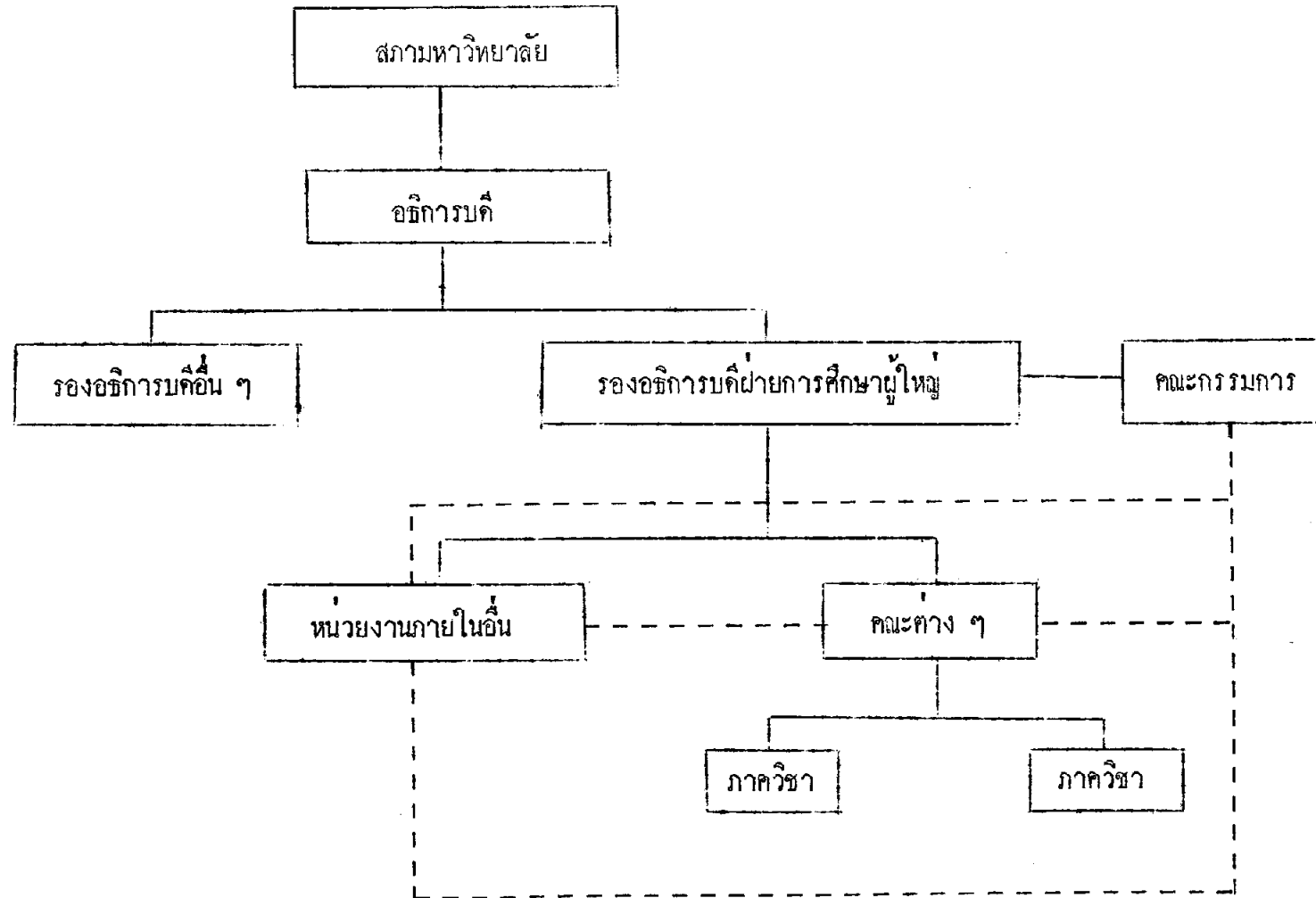
2. อาศัยโครงสร้างเดิม เพิ่มเต็มองค์กรและสายงานระดับสถาบันชั้น รับผิดชอบงานด้านนี้โดยเฉพาะ กล่าวคือ ให้มีรองอธิการบดีฝ่ายการศึกษาระดับสูง และคณะกรรมการตามข้อ 1 โดยจัดให้มีเจ้าหน้าที่ในสายงานของรองอธิการบดีฝ่ายการศึกษาระดับสูงเพียงพอที่จะทำงานด้านเลขานุการกิจ

3. จัดให้มีองค์กรกลางระดับสถาบันชั้น เป็นการเฉพาะ ซึ่งอาจจัด ในรูปสำนัก หรือศูนย์ เช่น สำนักส่งเสริมและเผยแพร่ หรือศูนย์การศึกษาต่อเนื่อง ศูนย์การศึกษาตลอดชีวิต หรือศูนย์การศึกษาระดับสูง โดยให้สำนักหรือศูนย์ดังกล่าว เป็นสื่อกลางในการประสานงานกับภายนอก ดูแลนโยบาย แผนงาน ประสานงาน และดำเนินการด้านการศึกษาระดับสูงภายในสถาบัน องค์กรกลางควรมีคณะกรรมการ ประจำทำนองข้อ 1 และร่วมกับคณะและภาควิชาต่าง ๆ ในการให้บริการการศึกษาระดับสูงมากกว่าที่จะเป็นหน่วยปฏิบัติการเองทั้งหมด

แผนภูมิ 3 แสดงแนวทางการปรับปรุงโครงสร้าง ตามข้อ 1.



แผนภูมิ 4 แสดงแนวทางการปรับปรุงตามข้อ 2



แผนภูมิ 5 แสดงแนวทางการปรับปรุงตามข้อ 3

